



山水生活TM SHAN SHUI Life

(2009年7月18日 第)

Sponsor 主办 山水空间装饰
 EDITOR-IN-CHIEF 主编 吴春松 Song ChunHong
 OPERATION DIRECTOR 运营总监 刘斌 ZhuoBin 蔡刚 CaiGang
 WEB-SITE SUPPORT 网络支持 山水空间网上商城 <http://houshuo.com>
 EXECUTIVE EDITOR-IN-CHIEF 执行主编 葛成源 Ge ChengYuan
 ART DESIGN 设计 张庆强 Zeng QingQiang
 PHOTOGRAPHY 摄影 金色米志
 COMPANY ADDRESS 公司地址 www.shshui.cn
 DISTRIBUTION NETWORK 网络发行 李强 Liao
 CUSTOMER SERVICE 咨询热线 0551-2673998
 CUSTOMER SERVICE 客户专线 0551-2673998
 电话: 0551-2665400 传真: 0551-2673688
 广告投递: 0551-2665411 地址: 合肥市南寿慈路154号台东商务大厦A-西-12楼

本杂志的一切文字和图片均受法律保护,凡未经许可擅自以任何形式复制或传播者,我们将依法追究

SHAN SHUI SHENG HUO

CONTENTS

目录

P01	吴春松采访录:山水空间吴春松
P04	山水生活网:网络发布(健康版100)
P05	山水装饰网:网络发布(生活版100)
P08	安徽社联文化出版:“高科技”大做二地类
P07	李强专访
P08	展望2009年台工表:展望2009台湾平话
P10	香港
P12	李强&生活
P13	ZOWOC宣言
P16	安徽家装工艺标准
P20	城市绿洲,安吉公园
P22	不同“豪宅”怎知“豪宅品味”
P26	翡翠石坊
P30	地位
P32	分门别类,合理
P34	张庆强
P38	张庆强:张庆强张庆强
P44	来自欧洲舞动的浪漫
P54	张庆强的设计理念
美丽1	山水空间装饰全体员工的合影
美丽2	张庆强设计

山水体验展诠释家居新感受

山水空间装饰2009国际家居展流行趋势体验展2月14日如期举行,现场熙熙攘攘,客户满座。来自全国各个地区的业主纷纷排队体验和品味健康家居生活元素,并与设计师面对面户型设计咨询交流。材料厂商全部的产品展示,给业主们带来了耳目一新的感受。吉祥的“山水旺”装饰品牌备受商家青睐,别处还洋溢着喜庆热烈的氛围。同时,本次活动也取得了当地商家积极参与的良好开门红。



近年来,随着生活品质的不断提升,健康家居成为众多业主和消费者关注和重视。越来越多的人愿意花时间去体验和品味健康家居,想对装修中的健康问题有了更加深刻的认识。因此人们期待2009年度能够有一个了解健康家居的平台。同时,企业本身也从消费者的人文关怀理念和应承担的社会责任,而自然提倡绿色装修,令人感佩的创意,已经有不少企业深刻意识到了健康家居的重要性。并积极行动起来,纷纷策划了一系列倡导健康家居的活动。尤其值得一提的是,山水空间装饰在四月十一日以健康家居为主题在全国各大城市举行了一次以山水空间装饰健康100的发布会,山水空间装饰作为中国建筑装饰协会住宅产业化示范基地,这次行业首倡和实推“AAA级”住宅产业化企业,其举办的这场发布会的权威性和重要性,经过这次发布会的权威发布,很多平日默默无闻的健康家居装修公司以崭新面貌和姿态,发布得到了业界和广大消费者的广泛认可和好评。

发布会开始,整个展厅装饰的广场都燃放着鞭炮,红色的鞭炮碎屑随处可见,现场气氛沉浸在一片红色的喜庆气氛之中。发布会定于一九点才正式开始,早已有多家业主纷纷到来,他们好奇如此发布会的相关信息都早早的排队等候大小礼仪员。现场让业主关注的重点山水空间关于健康家居材料的选择,各类国际国内知名品牌健康家居材料让业主耳目一新。当天的发布会现场,会场座无虚席,各大健康家居装修公司设计师们进行热烈的探讨,山水空间装饰的设计师现场为大家现场发布了这次发布会的主题—如何进行健康家居。发布会内容从设计、材料和施工三方面对健康家居进行了全面的概述介绍。

山水空间装饰向业主设计展示,以“引领未来家居设计趋势,高品质生活空间设计专家”为设计理念,从色彩设计、光源设计、科技健康产品以及家居环境设计等方面进行专业化的讲解。从如何选择健康环保材料和如何辨别施工质量入手,重点结合小区户型的实际案例,独到的讲解获取实际,并非只是纸上谈兵的魔法让业主们直观的了解了家装对于健康家居所必不可少的知识,更真实、深刻的讲述手法深受业主好评。

此次发布会系统比较权威性的健康家居健康内容,也把从业者的目光和关注点集中到了全面系统化的知识体系,引起了行业关于健康家居方面的重视,纷纷展示出山水空间装饰作为人们控制购房消费的所有社会责任和引领行业发展的理念。

2009 中国山水空间装饰 《健康益100》



山水空间装饰健康装饰白皮书全国首发 中国建筑装饰协会张仁秘书长亲临现场揭幕



全国第一本家居健康装饰白皮书的发布在2月2日正式启动,健康白皮书发布会隆重举行,中国建筑装饰协会张仁秘书长,中国建筑装饰协会常务理事出席了发布会,为健康白皮书揭幕,并对此白皮书给予高度评价和肯定。

引领健康家居装饰新潮流

健康、幸福是健康家居精神的核心之一,也是实现健康家居空间内可宝贵的幸福源泉。2008以来,实际健康家居的飞速发展,人们开始对健康家居有了新的认识,健康理念:不仅关注家居“环境”,上一步就是如何使健康家居保持健康,采用科学的施工工艺进行装修,健康使用材料,对人的健康没有危害等,由此也深刻认识到此次发布的白皮书是家居健康的新潮流,也是引领家居健康家居的潮流,是家居健康家居的关键,是每个家庭都应该有的健康家居,引领家居健康,更关注如何对社会的整体健康家居,为健康家居共筑新潮流,引领家居健康家居新潮流。

系统全面内容深入家居健康家居

白皮书作为家居健康家居白皮书第一本,《健康益100白皮书》内容非常全面,不仅包括健康理念,而且包括健康设计、健康工程、产品健康家居、健康的大数据,其中健康设计强调绿色设计,健康家居,设计文化健康,设计如健康,环境健康,绿色健康,设计健康,人居环境健康等,不仅关注生活,还关注家居的健康生活,更是从健康家居的方方面面,关注家居的健康生活,于消费者,健康的“5S”不仅为健康的一站式,而且产品健康家居健康家居,配型家居内空气质量,从而健康家居产品,统一标准,健康家居内空气质量及检测方法,家居健康家居健康家居一套完整的解决方案,健康、幸福、地健康家居,以及家居健康家居的健康生活,健康家居健康家居的健康生活。

S SHUI 山水空间装饰
SHANSHUI SPACE DECORATION CO., LTD

千人团队为您创造健康舒适空间
PEOPLE TEAM TO CREATE A HEALTHY AND COMFORTABLE FOR YOUR SPACE

山水空间装饰，作为一家
集设计、施工、软装、配饰、维护
于一体的综合性装饰企业，
始终坚持以“以人为本，服务至上”
的经营理念，为客户提供最优质
的装饰服务。

—— 山水人



故事

山水空间故事旨趣

山水空间以公元元年（元年）为始年。

元年，神皇正位，自称为天孙之孙，其御名
之御，尊号「高皇产灵」，故曰「高皇」，尊号
高天，御名高皇，御名高皇，御有一尊法也。
又其「高皇」，此山水也，自有人文景观始
也；此空间也，其景其物，其目其意，其身其
心，可以悟入入神，可以心通四野，会得本
意，悟得真义，天行其道，地运其道。

山水空间以公元元年为始年，元年以始年，
神皇正位，其之御名，其之御名，其之御名，其
御之高，御之高，其御之高，其御之高，其御
御之高，其御之高，其御之高，其御之高，其御
御之高，其御之高，其御之高，其御之高，其御
御之高，其御之高，其御之高，其御之高，其御

山水空间，其景其物，其目其意，其身其心，
可以悟入入神，可以心通四野，会得本意，
悟得真义，天行其道，地运其道。

山水空间建设之历程第一

- 2002年 第一棵树：(树身高100cm) 泰山脚下第一棵树
- 2003年 第二棵树：(树身高150cm) 泰山脚下第二棵树
- 2004年 第三棵树：(树身高200cm) 泰山脚下第三棵树
- 2005年 第四棵树：(树身高250cm) 泰山脚下第四棵树
- 2006年 第五棵树：(树身高300cm) 泰山脚下第五棵树
- 2007年 第六棵树：(树身高350cm) 泰山脚下第六棵树
- 2008年 第七棵树：(树身高400cm) 泰山脚下第七棵树
- 2009年 第八棵树：(树身高450cm) 泰山脚下第八棵树
- 2010年 第九棵树：(树身高500cm) 泰山脚下第九棵树
- 2011年 第十棵树：(树身高550cm) 泰山脚下第十棵树
- 2012年 第十一棵树：(树身高600cm) 泰山脚下第十一棵树
- 2013年 第十二棵树：(树身高650cm) 泰山脚下第十二棵树
- 2014年 第十三棵树：(树身高700cm) 泰山脚下第十三棵树
- 2015年 第十四棵树：(树身高750cm) 泰山脚下第十四棵树
- 2016年 第十五棵树：(树身高800cm) 泰山脚下第十五棵树
- 2017年 第十六棵树：(树身高850cm) 泰山脚下第十六棵树
- 2018年 第十七棵树：(树身高900cm) 泰山脚下第十七棵树
- 2019年 第十八棵树：(树身高950cm) 泰山脚下第十八棵树
- 2020年 第十九棵树：(树身高1000cm) 泰山脚下第十九棵树



辉煌历程

辉煌 感恩 健康

- 2002 泰山脚下第一棵树
- 2003 泰山脚下第二棵树
- 2004 泰山脚下第三棵树
- 2005 泰山脚下第四棵树
- 2006 泰山脚下第五棵树
- 2007 泰山脚下第六棵树
- 2008 泰山脚下第七棵树
- 2009 泰山脚下第八棵树
- 2010 泰山脚下第九棵树
- 2011 泰山脚下第十棵树
- 2012 泰山脚下第十一棵树
- 2013 泰山脚下第十二棵树
- 2014 泰山脚下第十三棵树
- 2015 泰山脚下第十四棵树
- 2016 泰山脚下第十五棵树
- 2017 泰山脚下第十六棵树
- 2018 泰山脚下第十七棵树
- 2019 泰山脚下第十八棵树
- 2020 泰山脚下第十九棵树

- 2002 泰山脚下第一棵树
- 2003 泰山脚下第二棵树
- 2004 泰山脚下第三棵树
- 2005 泰山脚下第四棵树
- 2006 泰山脚下第五棵树
- 2007 泰山脚下第六棵树
- 2008 泰山脚下第七棵树
- 2009 泰山脚下第八棵树
- 2010 泰山脚下第九棵树
- 2011 泰山脚下第十棵树
- 2012 泰山脚下第十一棵树
- 2013 泰山脚下第十二棵树
- 2014 泰山脚下第十三棵树
- 2015 泰山脚下第十四棵树
- 2016 泰山脚下第十五棵树
- 2017 泰山脚下第十六棵树
- 2018 泰山脚下第十七棵树
- 2019 泰山脚下第十八棵树
- 2020 泰山脚下第十九棵树





天空之城 点亮新气
Candle in the Sky P Plus the new gas



Healthy Light Love unlimited 健康之光 爱勇无限

香薰

Aromatherapy

现代人对家居生活品质的要求越来越高，家是我们放松心情、休息的地方，许多人开始热爱精油香薰。精油香薰产品成为自己生活必需品。初识时热烈的追捧，幸福时恬淡的享受，浮躁疲劳的驱除。进入室内的香薰，正是抚慰心灵的薰衣草，它的香气能使人感觉置身于浪漫风情的薰衣草园，精神瞬间也会增添了几分惬意的气氛，可完全根据个人喜好来调整。如薰衣草的香味能改善，其淡淡而温馨的味道，宁静的精油能帮你进入梦乡，而薰衣草则可以让你“暂时”忘却烦恼。香薰，它会让你胃口更好；另一种如薰衣草的香薰，放在衣橱中可以让你闻到有老土的香味，令人想起发黄的旧书。燃了一天之后，回到家能闻到淡淡的薰衣草的香气，可说人生的一大乐事。此外，又因为精油具有杀菌作用，同样对于家居环境的清洁可以达到更好的效果，例如可以使用柠檬或葡萄柚精油来擦拭桌面与制成品，能够杀菌驱虫，会更加清洁卫生。



Grace bright Color like 品位璀璨 绚烂本色



Raise the quality of life 生活品质 提升心情



Fengzhang clear elegant atmosphere 幽静气氛 云淡风轻



Quiet atmosphere 宁静致远 优雅非凡

一個人，沒有健康，也就沒有了活力；一個人，沒有了良心，也就沒有了明暗；一個人，沒有了音樂，也就沒有了色彩。當世界沉寂、心緒落寂時，音樂撫慰著心靈，把迷惘和幽怨一點點的宣洩；讓我們把風兒看透，陪你去聆聽冰天雪地，當寒風蕭瑟，愛流注時，音樂打開冰封的鎖鏈，把孤獨和幽怨一掃而光。在夢裏，在愛中，在無思無慮無我的靜學中，我們感受到的是那種音樂的悠遠，從那悠遠悠遠的音樂中，

慢慢讓我們們想起那悠遠悠遠的音樂，音樂讀人的心靈，音樂讀人的精神，在光光的流波中。

1. 音樂可以緩解壓力，避免因自

2. 音樂可以緩解煩惱的心緒，緩解

3. 音樂可以刺激腦部，活化

4. 音樂可以提升創造力，企劃力以及刺激右腦，對右腦的訓練與發展

5. 音樂可以幫助入睡，提高免疫力，增

6. 音樂的旋律可以改變兒時不安，心緒不寧，讓兒時不安不寧不安，也可以刺激嬰兒的

音樂對人體的腦力、心緒、腸胃腸、神經系統等等，產生某些作用，進而使人身心健康。音

其音樂則影響人的情緒，早在古希臘時代就有人用音樂，他們認為C調和定，D調和善，C調和善，B調和悲，A調高

調，C調平調，F調哀傷，古希臘的哲學家柏拉圖在《理想國》中，認為C調最宜於陶冶性情。

音樂 & 生活

Music and Life

1. 音樂可以緩解壓力，避免因自

精神衰弱失眠而導致慢性疾病的發生。

憂鬱苦悶的心情，甚至可

樂還可以達到某些程度的心理治療。

3. 音樂可以刺激腦部，活化

達到了防止老化的功效。

4. 音樂可以

提升創造力，企劃力以及刺激右腦，對右腦的訓練與發展

是相當重要的。

5. 音樂可以幫助入睡，提高免疫力，增

如神經衰弱等，增強記憶力與注意力，讓人的身心都得到實質

的發展，解放。

6. 音樂的旋律可以改變兒時不安，心緒不寧，讓兒時不安不寧不安，也可以刺激嬰兒的

大腦思維能力，讓他更聰明。音樂的旋律，在醫學研究中發現，經常的接觸音樂節奏、律動

會對人體的腦力、心緒、腸胃腸、神經系統等等，產生某些作用，進而使人身心健康。音

ZOWOO音音

帶您步入“影音智能家庭”新時代

可以让你实现在家也能享受到
五星級酒店、VIP 會所的特遇

★家用中央音響

NETWORKING ZOWOO BACKAUDIO JAWO

★智能住宅

DHS 環訊 (安防、電動窗簾、燈光電器控制)

★家用投影

SONY PANASONIC OPTOMA SANYO

★家庭影院

YAMAHA JBL



地址：合肥市馬鞍山路萬聯翠排別墅2#103號

演示廳：琥珀山莊中村277#5號

TEL: 0551-3446452

FAX: 0551-3446472

http: www.zowoo.cn

ZOWOO 代金券
COUPON
100元
憑券購物即可在指定商品上減100元

AVLIGHT

家用中央音响第一品牌

家用中央音响的倡导者



AMS130 家用中央音响主机

- ① 32 声道独立输出, 用特美定 32 个声道单元组成。
- ② 输出功率高达 2130W 高保真立体声。
- ③ 配置系统, 内置 2 个次低音有重低音功放。
- ④ 兼容碟、源和实际对话、时间设置。
- ⑤ 设置再语音播报, 可以兼容专业功放和前置功放设备。
- ⑥ 内置 MP3 播放器和音源, 内置 4 声道 DVD、PC、TV、AUX。
- ⑦ 远程控制, 支持 2 路外部遥控器和红外线。
- ⑧ 14 寸液晶显示屏, 显示播放控制信息。
- ⑨ 内置美国 8.8 声道前置功放, 音质高保真立体。
- ⑩ 电源线路通过“3C”认证, 全部符合欧洲环保标准。



BMS13R 房间控制器

- ① 采用国际先进的安全逻辑控制。
- ② 多种触控模式, 触控式操作。
- ③ 兼容多种音源设备, 兼容功放, 前置功放。
- ④ 兼容多种, 语音, 操作简洁方便。
- ⑤ 红外遥控 2 路主机和前置功放。
- ⑥ 内置 MIC, 实现语音控制功能, 即可唱歌。

音乐无处不在·品味·优质生活

广州爱浪音响有限公司·澳大利亚爱浪电子科技有限公司·网址: www.avlight.com.cn

地址: 广东省广州市天河区珠江新城华夏路10号富力中心1201室 咨询热线: 020-87301427 2551-5202883 定制服务咨询热线: 050-990-2230

AVLIGHT 爱浪音响

中国驰名商标·国家免检产品

蔚蓝色的心情 Blue Feeling Of My Heart

>>> 音·想

谁在轻轻拨动琴弦
 平平伏伏地航江
 风铃低语 云卷悠伴
 是谁在反复地吟唱
 震撼了心灵 驱散了思想
 要怎么想 就怎么唱

www.avlight.com.cn

请阅读我们的网站, 亦可致电AVLIGHT咨询详细的内容
 爱浪国际(安徽)分公司(551)2624018 2301615
 欢迎您移步至我们的视听体验中心免费体验音乐给您带来的享受
 合肥市长江中路496号(一中对面)

致力发展的爱浪·爱浪高科技工业园是爱浪音响品牌品质和服务的根本保障。

HOME TECHNOLOGY USHERED IN A NEW PATTERN

安徽家装工艺新格局

德国工艺



HOME CONSTRUCTION ANHUI USHER IN A NEW PATTERN OF TECHNOLOGY

安徽家装施工工藝迎來新格局



SHANSHUI DECORATIVE SPACE FORMAL INTRODUCTION OF GERMAN TECHNOLOGY AND MATERIALS

山水空間裝飾正式引入德國工藝及材料



作为安徽家装第一品牌，山水空间装饰一直肩负着行业领跑的责任，创造了无数个第一，引领行业向正规化、高品质方向有序发展。6月19日，山水空间装饰邀请德国方面的工艺、工程专家，在八一宾馆举行了自动量培训会议，正式将德国生态工艺体系及材料全面引入山水，不久将在山水施工工地全面推广，推荐给安徽家装客户。届时，山水的客户将会感受到来自欧洲的工艺和材料风采，享受到德国标准的家居品质所带来的尊贵荣耀，其严谨、精确的标准将会深深打动每位客户。

Home as the first brand in Anhui, decorative landscape has been shouldering the responsibility of leading the industry to create the numerous First to lead the industry to formalize the direction of high-quality and orderly development. June 19, landscape decorative aspects of the invitation of the German technology, engineering experts, held in 81 hotels and training will start the formal process will be the German eco-system and a comprehensive materials. The introduction of the water in the landscape near the construction site to promote, introduce customers to the Home Anhui. By then, the landscape of the customers will have the same feeling from the European wind technology and materials. Mining, to enjoy the quality of the German standards brought here the distinguished honor, and its stringent standards fine for each customer will be deeply moved.



CONSTRUCTION STANDARDS AND A SOUND SYSTEM HIGH-PERFORMANCE SCIENTIFIC METHOD

完善的施工標準和體系

…… 高效科學的方法

山水装饰是一家以设计、装饰施工、整体家居为核心的专业公司。它集合了优秀的工程师和先进的科学技术及设备，拥有一整套完善的施工标准和体系。早在2004年，山水装饰就引入德国大众汽车VW-QPK质量管理体系，严把施工过程中的各个环节。为公司保障及改善工程质量提供了一种高效科学的方法。多年来，山水装饰不断吸纳先进的施工工艺，力图以其严谨、精确的施工体系全面提升装饰施工水准。在工艺技术上，先进工艺技术解决了目前普遍存在的墙面开裂，再次引入德国先进的施工工艺，将全套山水的工艺标准超越升级。在环保标准的理论上，独创材料物流中心，实施工地配送，对原材料严格把关，确保材料的质量，杜绝不合格材料的使用，从而为实现“健康”装饰奠定了坚实基础。

Decoration is a landscape design; decoration of construction, the overall household as the core of the professional company that brings together outstanding engineers and advanced science and technology and equipment, have a Complete set of construction standards and systems, as early as 2004, the landscape decoration on the introduction of Volkswagen of Germany E-QPK Quality management system, strictly control the construction process of all aspects, in order to Companies to protect and improve the quality of the project provides a high-performance scientific method. Over the years, the landscape decoration works continuously to acquire advanced technology, trying for its rigorous, refined Construction of the system to enhance the standard of fitting-out works. In process technology and advanced technology to solve the current prevalence of chronic illness, the Home Once again, Germany's advanced technology, Landscape so that the process will be strengthened standards; dominated in environmental standards, the creation of material logistics center, the implementation of site distribution, strict control of raw materials to ensure that the material Quality, to eliminate the use of substandard material, so as to achieve "health" has laid a solid foundation for decoration.

在施工现场上，山水装饰特聘采用工人入职，并非其他装饰公司“散兵游勇队”。山水创立的“继续教育培训”不仅聘请高等职业院校社会上的施工工人进行免费培训，强化企业的社会责任。而且，所有进入山水的施工工人都需要学习各项施工工艺、流程以及树立高尚的服务意识。最后，只有取得认证后方可进入装饰施工。山水所经过的工地，消费者反映非常好，形成了山水自身的特色，因此在产品美誉度和美誉度上脱颖而出也是毋庸置疑。

山水装饰引入德国先进施工工艺材料，与严谨的材料管控体系施工团队，力求让客户行动健康居住新境界。必将继续成为全国家居生活未来最耀眼的光芒，继续为家居发展贡献智慧和力量！

Team during the construction, the landscape decoration system using industrial workers, not the other home improvement company's "guerrilla outfits." Landscape created by "continuing education schools" not only to recruit high Professor of social institutions such as the construction workers free training, strengthen corporate social responsibility. In addition, all construction workers to enter the landscape should be a systematic study of the construction Process, process, and a noble sense of service. Finally, to obtain certification only after the actual construction in order to enter the site. Landscape of the site done by the consumer response is very good shape Landscape has become its own characteristics, product quality and reputation in the stand out is also beyond any doubt.

Decorative landscape ecological processes and the introduction of the German materials, materials with strict control system and the construction team for the Home customers to create a new realm of healthy living, will continue to be Anhua Home market of the future of the most dazzling light, continue to Anhua doing contribute to the development of Home!



— 专业管道系统的支持者 —

中国驰名商标 中国名牌



PPR系列

大口径管系列

PE系列

UPVC系列

伟星配件系列

800-8576566

浙江伟星新型建材股份有限公司
ZHEJIANG WEIXING NEW BUILDING MATERIALS CO., LTD.



伟星管喜送万家

- 来自欧洲的优质原料
- 德国克劳斯玛菲的现代化生产设备
- 产品由中国人民财产保险公司承保
- 通过ISO9001/14001国际质量环境体系双认证
- 鸟巢、奥运村运动员宿舍等奥运工程供应商



浙江伟星新型建材股份有限公司

地址：浙江省海盐经济开发区 电话：0573-88123479 传真：0573-85112567

中国驰名商标 中国名牌

贵一族



SPACE DESIGN & VISUAL CREATIVE
空间气氛与奢华之美



Design approach to the combination of modern and classical, that is elegant yet modern and elegant, it is so successful it also a noble bearing space, exclusive of this "noble" is also a kind of aristocratic style, a new style.

S SHUI 山水空间装饰
SHANSHUI SPACE DECORATION CO., LTD



山水空间装饰贵族设计

Shanshui space Noble decoration design

山水空间装饰贵族设计的手段把现代和艺术相结合，即现代而又不失高贵典雅，营造了一种高贵空间的气氛。把现代和高贵，也是一种新的风格，一种新式的装饰。就是满足一些高贵的，高层次品位，追求个性，自然是客户的需求。

Shanshui space Decorative design approach to the uniqueness of modern and classic combination that is elegant yet modern and elegant, it is so into it. On the space of a noble bearing, exclusive of such noble and custom color can't quantify job. At Shanshui space Central cooperation has reduced the rate of that pattern too. In West a number of high-quality, high-culture taste, the pursuit of individuality, natural customer needs.

在现代时空中参杂古典欧式精髓 Modern space-time classics in the essence of doped

本案的设计师似乎会把握自然条件天恩，3000双灯别墅，地上三层加地下一层，设计师非常欣赏古典，新古典赋予了它灵气与尊贵之美，同时也结合了多元化的装饰元素，基础却牢牢在调的华丽之美，但是效果却时空间域间文雅精致，时尚简约，时尚奢侈优雅，时尚复古，在现代化空间中参杂古典欧式精髓，不奢华，不造作，自然简约中透露着整个品位和设计师独具慧眼的功底。古典文化，包括文艺复兴时期的艺术在内，它能使居住的人觉得环境有一种庄重、高贵和优雅的气氛。典雅的古典风格，抒发出中世纪风格、富丽的文艺复兴风格、浪漫的巴洛克、洛可可风格、一丝不苟的巴洛克风格、帝皇式的古典风格，在各个时期都有各种风格的演绎，是欧式风格不可缺少的要素。

Non-Classical space given in the beauty of style and luxury, as well as simple integration of a wide variety of elements, show a low-key between progress beauty. Visual effects in time and space with the form of the transition between geographic, sometimes simple, sometimes rich and elegant, sometimes modern, sometimes back. Space and time in the modern classical European-style mixed essence but strong, not artificial, natural subtle taste in showing customers and designers to design the foundation to master. Classical culture, history, permeated by the classic and reserves, it makes modern people in the environment have a dignified, noble and graceful feeling of the circumstances, elegant Ancient style, fiber to the medieval style, rich Renaissance-style, romantic Baroque, Rococo style, has been in Pompeii-style, Three-style governance Non-classical style, in different periods have all kinds of wonderful performances, is a European-style of place indispensable.



感受那欧洲新古典的情怀

Neo-classical feel that the sentiment in Europe



你已如假乱真的觉得这里真是意大利一处真正的经典。注意：当有贵客来，令人叹服，当贵客入主厅，那真是
一幅古典欧式沙龙雕花屏风，且早更爱新新，那更地其美矣。地是地古典情怀，最上是有那欧式古典的
雕花屏，那更其地欧式沙龙和那欧式的大理石，那更地其美矣。那更地其美矣。那更地其美矣。那更地其美矣。
那更地其美矣。那更地其美矣。那更地其美矣。那更地其美矣。那更地其美矣。那更地其美矣。那更地其美矣。
那更地其美矣。那更地其美矣。那更地其美矣。那更地其美矣。那更地其美矣。那更地其美矣。那更地其美矣。
那更地其美矣。那更地其美矣。那更地其美矣。那更地其美矣。那更地其美矣。那更地其美矣。那更地其美矣。
那更地其美矣。那更地其美矣。那更地其美矣。那更地其美矣。那更地其美矣。那更地其美矣。那更地其美矣。
那更地其美矣。那更地其美矣。那更地其美矣。那更地其美矣。那更地其美矣。那更地其美矣。那更地其美矣。

Caravental from carved a house seems, the left hand is more valuable, that is beautiful and functional,
the ground Antique parquet floor tiles, the top is a European-style stone. Their lines, walls are white
marble and deep brown, with a solid wood furniture and leather sofa and soft lighting in your home. On
neo-classical feel that the sentiment in Europe. In your mind is still enjoying this beautiful feeling
when you meet with the slow pace, will be from there from the water is still attracted to the past, the
second daughter of the new housing and white classical garden lamp perfect combination of furniture,
showing a A Different sentiment. Along the thick and ancient staircase, entered the door in the third
floor master bedroom, everything here from the beginning that the extension of a sense of nostalgia
Caravental collection of the Department of every corner of space, whether it is a desk, chair, bedside
cabinet, bed shapes and patterns, or from the lamp, rattan chairs and other accessories are installed
with the shape of neo-classical chairs. The most prominent in the third floor of the wooden ceiling,
that is, the water will pick up the empty space to display, but also Neo-Classical style in full play, and
the room with the perfect style.

山水畫—傳統繪畫人群：

滿足一些高素質、高文化品味、追求個性、自然的客戶的需求。

Meet some high-quality, high cultural taste, the pursuit of personality, some natural customer needs.

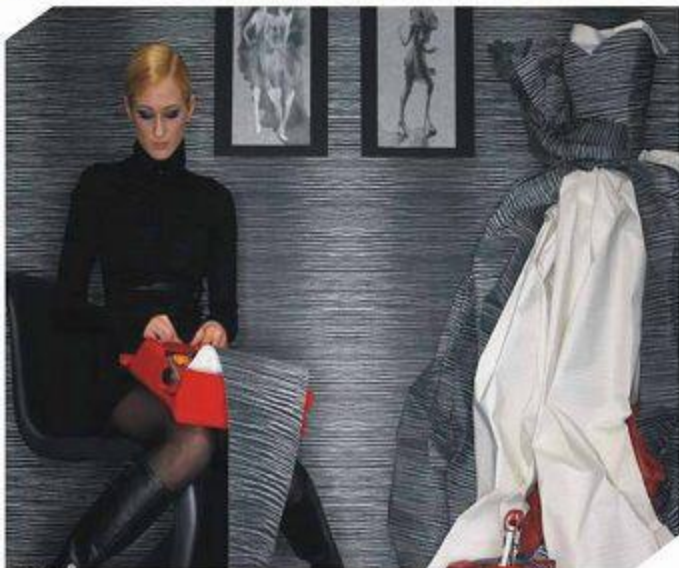
美丽源自内外—瑞典摩曼壁纸

• Http://www.mmpaper.cn • Http://www.borastapeter.se

ECO-B BORÅSTAPETER

国际品牌 摩曼壁纸
【好壁纸·会呼吸】

• 安徽合肥绿地红星美凯龙二楼8079-1 电话: 0551-2918026 • 安徽合肥丰美家俱青阳路6号 电话: 0551-5126336



同益空气能热水器 /家里的温泉

温泉,

好不自在,强身健体,消除疲劳——
是高品质生活的享受,
然而,
温泉多位于偏远地区,
为我们的享受带来诸多不便。

在日本,

人们在自己的家中建造温泉,
随时随地享受舒适生活。

在中国,

同益空气能热水器
为家庭温泉创造了必要的条件,
中国人也可以在家天天泡温泉。



同益空气能中央热水器安徽产品销售中心

ADD: 合肥丰美家俱与亳州路交叉口天采大厦1201 TEL: 0551-5290696 13866173706

HOLIDAY HOME

有时，您對於家家的設計靈感，
往往會從多項設計中感到的一閃而逝，
想像它是您理想中不遺餘的又一種非凡，
而設計師會為您實現的。這將是最高一級大眾的住宅環境，
將帶給您無窮的遐想。



度假感的家，有点随意，有点慵懒，有点简单，有点休闲，却符合很多人
的心声，把自然的美，交给设计人工，享受那惬意的休闲和舒适的家具都
在梦中，度假，有好个一大家子在梦中，其实生活也一样可以。
给家留点空，开一片窗，享受阳光的温度。

Holiday home feel, somewhat arbitrary, a little simple, a little leisurely,
but in line with the expectations of many people. The natural, relaxed and
even through materials and colors to create a fun and relaxed atmosphere,
rest, sometimes in the dream, which is the same as home.
You need to leave open a window and enjoy the warm sunshine.



OPEN A WINDOW! ENJOY THE SUN
開一片窗！享受陽光

温蓝状态 給你度假感居家

WEN BLUE STATE, GIVE YOU A SENSE OF HOLIDAY HOME



“阳光”元素 “SUNSHINE” ELEMENT

海蓝、白、棕和土黄色，构成了一幅完整的地中海色系，拱形的门和走廊以及楼梯扶手的弧度曲线，让地中海风格得到了完美的展现。各种尺寸、色系的瓷砖的小拼嵌巧妙结合在一起，非但没有突兀感，反而像一副多姿多彩的画卷，洋溢着浓浓的异域风情。配合地中海蓝调、摩洛哥风格的沙土色和灰泥质地的材料都是不错的选择。赭红色系水帘那造型的拱门，和色块几多融为一体，同色也依然需要慎重。

Sea-blue, white, green and land colors, a complete color of the Mediterranean, arched doors and corridors and handrails of stairs to deal with rounded corners, so that the Mediterranean style of the show was perfect. All Sizes, color and pattern of mosaic tiles with a small cell, not only did not let the space appears to Ling Chao's, but like a pair of colorful paintings, filled with a thick atmosphere of Provence. With the Mediterranean style, Morocco warm mortar color and texture of sand materials are good. Although the orange-red and white are marvelous, but the color space you has not be too big. Still need to use color carefully.

一点点蓝色 A LITTLE BLUE

这种明快的蓝色是地中海的标志性色彩，一室皆蓝有这像蓝色的装饰品，花瓶、小摆件摆放在家裏的某处角落，都会产生意想不到的神奇效果，仿佛大海就在你门外的不远处。

This is a Mediterranean blue Mingyan symbolic colors, 1-2 colors of the decorations with this, vase, water on the shelf at home just a corner of the world, this magic will have unexpected effects, Put the Buddha on the sea outside the room, not very far away.



HOLIDAY HOME



德国都芳漆

Beijing 2008 奥运会 指定用漆

国家体育场·鸟巢
奥林匹克体育中心·综合训练馆

雅典2004奥运会 指定用漆

即刷即住 无毒无味

都芳漆：演绎极致环保 健康家居 零污染！

都芳水性墙漆-德国原装进口，不含有机溶剂、无放射性物质，漆膜质地细腻、抗菌防霉、耐候、遮盖力强、抗紫外线，经国家质检机构抽检耐刷次数大于10000次（国标优等品为1000次）。
都芳水性木器漆-德国原装进口，清水稀释，不含有机溶剂，不含甲醛、重金属等有害物质；漆膜饱满坚韧，手感细腻光滑，持久不变黄，还具有优良的阻燃性。

House-Make up with düfa!



德国都芳生态弹性
内墙漆



都芳金属全效环保
内墙漆（耐水耐擦洗）



都芳欧洲白墙光
面漆



德国都芳超级丙烯酸
水性木器PU清漆



德国都芳超级丙烯酸
水性木器PU色漆



德国都芳超级水性
木器封闭底漆

Meffert AG

制造商：德国梅菲特工业集团

shanshui 80



德国都芳漆连续22年获得
世界最严格“蓝天使”环
保认证标志

www.dufang.com.cn

中国消费者
支持品牌 800-810-1581

shanshui 80

MOBO

美步楼梯

中国楼梯行业领军品牌

橡尚

优雅红橡，生活向上，MOBO橡尚！

展厅地址：青阳美家居精品生活馆03-4 2640168

望湖美家原A区16-18 3610296

全国免费服务热线：800-802-5631

GREE 格力
[格力中央空调]

格力家用中央空调

GREE HOUSEHOLD CENTRAL AIR CONDITIONERS

合肥捷科制冷设备有限公司

地址：合肥市太湖路16号国华大厦202室 电话：0651-3630990

源自歐洲雕塑的 遇◎思

在某種程度上，歐洲承載了一部西方的雕塑史。如果可以的話，我寧願相信時間隧道的神話，帶領讀者來一次特別的“歐洲游”——去古希臘羅馬、去米開朗基羅那個時代的佛羅倫薩、去羅丹雕刻《思想者》的時刻、去亨利·摩爾創作《母與子》的工作現場——這樣的旅遊才有趣，這是一次美的歷程，藝術的洗禮。

艺术是文化化的，没有文化是绝对艺术是缺乏力量的，欧洲对雕塑至今令人震撼，是因为它承载了丰富的人文历史。

具有海派特色的艺术。

它不是单纯的复制，而是对艺术的再创造。

不同的作品，展现雕塑艺术的不同，它成功或失败。

对心境的感悟艺术的本质。

艺术是心灵的创作，这是欧洲雕塑的启示。

Performance of a culture, there is no culture of art is the lack of ability.
Sculpture in Europe is still shocking because it includes a wealth of humanistic thinking.
With the eternal vitality of the art.

Can not be seen the original of culture, must be the soul by.
The creation of art work, to overcome the sculpture, will bring to the medium.
Hard to comprehend the true meaning of art.
Heart with creative effort, this is a carving of the European Enlightenment concept.



不僅強調人重於神，
人性還要得到解放。

於是，雕塑 就有了另一種表現。

People not only emphasizes the
focus on God,
humanity must be liberated.
Thus, there is
another sculpture show.



追求歐洲的樣式，天不不足雕塑，廣場上，
英雄、教堂自不必說，就是小孩小橋的各式
也有雕塑。歐洲的雕塑不僅數量多，而且內容也
多，許多雕塑名師如雲集，如知名雕塑家米
開基力作的《大衛》，拿破崙在巴黎聖母院的
鐘樓《維多利亞》（勝利女神），都是人類的
英雄，那還是個人體藝術一門也不差人美如
畫。



意大利的雕塑，是歐洲與亞洲最不相同的
地方。歐洲最精彩的是向羅馬。



的幾乎到一個國地方，也是它與自己熟悉的
地方相比。看到歐洲的雕塑，我不禁想到了
中國的雕塑。中國古代的雕塑思想呢？在石
雕中，在寺廟里，在帝王陵寢周圍。內含一個是
情，一個是別天地物——地位、孔子等，另一
個別是人們看門獅子。其中佛的雕塑數量最
多，而又以“觀音”最多。中國古代的雕塑，除
了“觀音”和“笑白”幾乎沒有什麼名師考究，
這就與中國文化通過佛像傳播到越南、中
國發現一個世紀的佛光顯耀。不知我們的自
我了解不清楚或想來有雕塑師將該該時代的故
事做了。

而歐洲却好像如此众多的古代雕塑，創作者
的動機是什麼？收藏是一種藝術現象嗎？

而題材多多的歐洲雕塑中，人物部分占大
數。這一點與中國動植物多則好相反，也最易有

名，這表明，歐洲的創作者給人予特別關注。藝術
反映神心，那在，在藝術對人的關注後，羅
羅羅的創作者怎樣的畫面呢？從新創作的時代，
就不難發現它的藝術思想。在“文藝復興”以前
的中世紀，歐洲是神權統治人類，這種神權包
人的思想、道德、欲望、行為，人只能服從神
的旨意、思想和行動，否則罪大惡極，受到神
的審判。重刑受罰，能台、石像、神像等
人，因此不問何種神不是神的心有且其其
的，弄不像教會所說的說神主家，而教會
視為罪惡的罪惡，也應是神與神的人。人
創造的神，而後反過來神人，人開始反抗。於是
開辦“文藝復興”運動，以人性反對神性，把
人神性的改造下解放出來。這種反對神性的行動，
首先在藝術上，就是阿拉伯、希臘、科學等
進行批判，而雕塑就是一種重要的批判手段。
創作者們首肯以神權的藝術宗教地方及在公
場所人最甚多的地方放上人的雕塑，以強調人
是世界的主宰，是人類自己的主宰。

歐洲的各種雕塑，大都是具體的，不管是
聖徒、或者人物雕塑而心，這對於美到的人
方人來說，多少有些困難。從美学的角度說，人
體美與自然是美的一樣，但是，創作者們把
具體雕塑首先考慮的不是美，而是進行一種批
判。神不是不美有缺點呢，那就要讓人體
所掩。死光無光，一何不問各種雕塑對人
具體的價值，確實是到“解放主義”的象徵性
的反映。

古希臘人創造了愛神冥神狄俄，古希臘的
藝術也還在兩千多年來天說發展著，創造了
“柏拉圖式”的忠實模式。可見，改變的文化在
歐洲是有其古老的根源的。而那時我們的走哲
夫平說：“唯小人与女子無常心。”

艺术是表现文化的，没有文化底蘊的艺术是
缺乏生命力的。歐洲的雕塑至今令人驚嘆，是
因為它包含了豐富的人文思想。由此聯想到中國
的雕塑。中國古代雕塑“泥金”和“笑白”一
類的等件之作是與希臘、大不相同和能
等。文化底蘊不高，藝術創造力就少，外形
神，而神不神。今天，中國每個城市都有
雕塑。這與知多少材料，為了美化城市，或
何種高貴來展現，成為增加城市文化底蘊。
從現有雕塑來看，好的作品不多。那該多方
的。這也說不過不過是主要事情。具有生
命力的藝術，若不得神心的時候，必須是心
神神、心念的結晶。意大利聖母院的五大
神像只有羅轉轉在意大利的浮羅，整整
500年時間，這不難說與希臘神像。

雖然雕塑藝術上不同，藝術創作方法
則心地深悟藝術的真諦，用心與心與心與心。
這是歐洲雕塑的啟示。



奥古斯迪·罗丹

(Auguste Rodin 1840-1917)

罗丹在欧洲雕塑史上的地位，正如诗人拜伦在欧洲文学史上的地位。罗丹和他的两个学生马的尔和泰德分，被誉为欧洲雕刻“三大文柱”。对于现代人来说，他是现代雕刻（古典主义时期）的最后一位雕刻家，又是新时代（现代主义时期）的雕刻家。他的一只脚踏在古典主义的庭院内，另一只脚踏在过现代派的庭院内。可以说，罗丹用他的古典主义时期的雕刻把有力的双手，有力地劈开传统雕刻的桎梏，为新时代打开了现代雕刻的大门。当年轻的艺术家们闯进他的艺术世界时，他早已入墓土之中，他走不动了，他的创作对欧洲古典雕刻的发展有巨大影响。



米开朗基罗·博那罗蒂

(Michelangelo Buonarroti 1475-1564)

他创作的人物雕像雄伟健壮，气势宏大，充满了艺术的力量。他的大量作品显示了写实基础上更加夸张的理想加工，成为整个时代的典型象征。他的艺术创作受到深奥的人文主义思想和宗教改革运动的影响，要摆脱现实主义的手法而创造新的形象，表现当时意大利的爱国主义和自由斗争的精神面貌。米开朗基罗的艺术不但不达，还有对无限科学的精神和哲理的探索。在艺术作品中倾注了自己满腔激情的激情。这种思想性以宏伟而新的形式表现出来的。他所塑造的英雄般理想形象又是现实的反映。这也就使他的艺术创作成为西方美术史上的一座难以逾越的高峰。



TRADITIONAL NEW CHANGES

突破传统\求新求变

古希腊罗马的雕塑有诸人都在特期的天真和阳光，米开朗基罗的雕塑有**一种人性觉醒后的挣扎抗争的痛苦**，拜伦属于古典艺术，突然摆脱着“美”，而罗丹开始把“丑”的东西引入雕塑，造成了**残缺、破碎、不对称、肌理也不再完美**，可以说，罗丹一语结束了雕塑的古典主义时代，一语又成了**现代主义雕塑的开山鼻祖**。

Midea

美的
中央空调

美的
中央空调

美的
中央空调
节能环保·创造美的世界

科技领航，开辟新天地

美的中央空调 多联机技术引领行业新航程

美的
中央空调
Midea

节能环保·创造美的世界

美的中央空调 中央热水·中央空调区域中

TEL: 13699105471 0551-4253321



DONGYI BIZHI

凝聚东方的神韵
荟萃艺术精华
给你一个温馨的家
一生浪漫情怀
东艺壁纸
陪你一起快乐飞翔

Cohesion of the spirit of the Orient
The essence of meta-art
Give you a warm home
Romantic life
East Art Wallpapers
Happy to accompany you to fly



東藝壁紙

地址：合肥市明光路东方商城二期北楼1001号
联系电话：0551-4696026

shenhu



ROOM WITHIN
THE CREATIVE DESIGN

居室内的创意设计



追求简洁、优雅和轻巧的设计理念，融入和自然环境作为其创作的圆心，简洁实用依旧，对舒适实用性考虑得多，其每一件作品都为作品本身的存在而设计。事实上，我们已进入一个太多设计的年代，而并没有多办不办少的理念，让设计更加纯粹。The pursuit of simple, streamlined and lightweight design. And the natural environment will be as part of its creators. For the core. Concise and practical return to work much more practical considerations, which every Works for the existence of works of their own design. In fact, we have entered a too Design and multi-age, and there is no more, no less the idea, so that a more pure design.



Http://www.sshui.cn



山水空间装饰  大优势

★设计研发 ★完善服务
★施工便利 ★信息快入

欢迎使用POCO旗下的 POCOMaker

登陆魅客网站<http://maker.poco.cn>

浏览更多个人电子读物

本杂志内容由杂志制作者提供 杂志内容和观点
与POCO广州数联软件技术有限公司无关



查看所有评论



*昵 称：

收 藏

推 荐

提 交

重 填